

yavuztar.com.tr

**PRODUCT
CATALOGUE**
ÜRÜN KATALOĐU

**YAVUZ
HOEING
MACHINES**



yavuz
ÇAPA MAKİNALARI

**NOW,
IT'S TIME FOR A
CHANGE...
ŒİMDİ DEĐİŒİM
ZAMANI...**

yavuztar.com.tr





yavuz
ÇAPA MAKİNALARI

444
8943

yavuz APA ROMORLARI



yavuz
ÇAPA MAKİNALARI



yavuztar.com.tr



Sizlerle elele ve işbirliği içerisinde çalışabilmek için kaliteli ve randımanlı motorlu çapa makinalarını (Bahçe El Traktörü) imal etmeyi ana hedef olarak seçmiş bulunuyoruz. Bu nedenle firmamız en son teknolojileri kullanarak çiftçimizin daha rahat iş yapabileceği bir şekilde geliştirmiş olduğu makineleri itinayla ve titizlikle üretmektedir. Makinelerimiz, diğer ülkelerde üretilen aynı tür makinalardaki en son teknikler ve yenilikler dikkate alınarak Türk Tarımı ve çiftçisine sunulmuştur. Üretmiş olduğumuz ürünler 2 YIL firmamız garantisi altındadır. Bizi tercih ettiğinizden dolayı ilginize teşekkür eder, mahsülünüzün bol, kazancınızın bereketli olmasını dileriz.

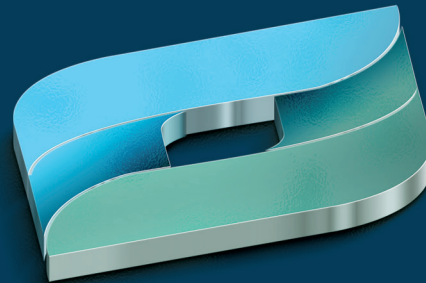
Firma olarak, çalışanlarımızın eğitimini ve gelişimini daima sağlamakta, ürün kalitemizi etkileyecek teknolojik gelişmeleri takip ederek kendimizi sürekli yenilemekteyiz. Firmamız mimari projeler doğrultusunda fonksiyonel, estetik, ergonomik ve kaliteli ürünler üretmektedir. Günümüzde müşteriler sadece ürünü değil arkasındaki firmayı da dikkate alarak tercihini yapmaktadır. Bu vesile ile firmamız en değerli varlığı olan müşterilerine daha iyi hizmet verebilmek için TSE/TSEK kalite belgelerine haizdir.

Bugünlere gelmemizde büyük paya sahip müşterilerimizin bize güveni ve desteğiyle birlikte deneyimli ekibimizle müşterilerimizin beklentilerine en iyi şekilde cevap vermeye devam edeceğiz.

We have chosen a main target for our company and it is to manufacture quality and efficient unleaded-fuel rotary hoe machines (Walking tractor for garden). So, our company carefully and precisely manufactures its machines by making use of high technology and those machines are designed to serve comfort to the farmers. Our machines are offered to the service of Turkish Agricultural Field and Farmers after being manufactured with the same type of technology and developments in other countries. Those machines that we produce are under the guarantee of our company for a period of for 2 YEARS. We thank you in advance to prefer our machines and wish you a bountiful harvest and prosperous days.

We always have our well staff trained, we follow up the new Technologies that will increase the quality of our products and we continuously adopt ourselves to the new development. Our company manufactures functional, esthetic, ergonomic, and quality products in line with architectural projects. Today, the customers make their choices by taking care of the manufacturer together with the product. Hence, our company has the related TSI/TSEK quality certificates to be able to offer better service to our precious customers.

We will continue to offer better services with our experienced staff to meet our customers' expectations.



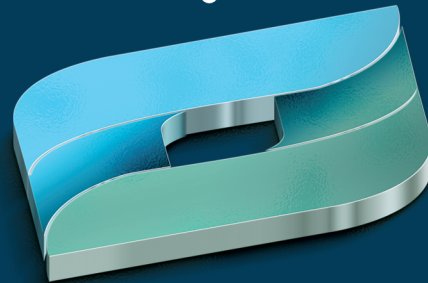


yavuztar.com.tr



S E R I E S
50

BİR İLERİ
ŞANZIMANLI
1 FORWARD



III

SERIES

50

BİR İLERİ

ŞANZİMAN

I FORWARD

Teknik Özellikler

Seri	: Yavuz 50
Şanzıman	: 1 İleri Vitesli Elle Kumandalı Konik Ve Ayna Dişli İle Aktarmalı
İş Geniştirliği	: 50-80 Cm Ayartanabilir (Koruyucu Yan Diskler İle)
Emniyet Sistemi	: Acil Durum Otomatik Motor Durdurma Tertibatı
Balata	: Yağ Banyolu
Teker Takımı	: 3-50-4

Motor	: YAVUZ
Motor Tipi	: 4 Zamanlı Kafadan Subaplı Tek Silindiri
İlk Hareket	: İpli
Silindir Hacmi (cm ³)	: 139 cc (65 X 42)
Net Güç	: 4.023 hp / 3600 d/dk
Net Tork	: 1.26 Kg-M (12.4 N -M) @ 2500 d/dk
Motor Yağ Kapasitesi (lt)	: 0,6 lt
Yakıt Depo Kapasitesi (lt)	: 1,6 lt
Yakıt Türü	: Kurşunsuz Benzin
Hava Filtresi	: Kuru
Soğutma Sistemi	: Cebri Hava İle
Ateşleme Sistemi	: Transistörli Manyeto İle
Ağırlık	: 40 kg

Technical Specifications

Serial No	: Yavuz 50
Transmission and Diff	: Manual 1 forward Conical and Bevel Gear Box
Tiller / Working With	: Adjustable 50-80cm (with the protective side disks)
Safety Device	: Motor Stop shuts down the engine immediately
Power take Of	: Synchronized with gear box
Clutch	: Oil bath
Wheels	: 3-50-4

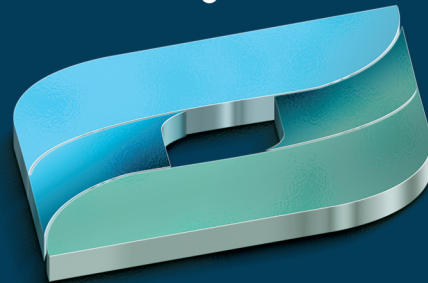
Engine	: Yavuz
Engine Type	: 4 Stroke Gasoline Engine
Starting System	: Ropc
Cylinder Volume (cm ³)	: 139 cc (65 X 42)
Rated Power	: 4.023 HP / 3600 rpm
Rated Torque	: 1.26 Kg-M (12.4 N -M) @ 2500 rpm
Engine oil capacity (ltr)	: 0,6 lt
Fuel tank capacity (ltr)	: 1,6 lt
Fuel Type	: Gasoline
Air Filter	: Semi-dry
Cooling System	: Air
Ignition System	: Transistor Ignition
Weight	: 40 kg





S E R I E S
200

İKİ İLERİ BİR GERİ
ŞANZIMANLI
2 FORWARD and 1 REVERSE SPEED



III

SERIES

200

İKİ İLERİ BİR GERİ

ŞANZİMAN

2 FORWARD and 1 REVERSE SPEED

Teknik Özellikler

Seri	: Yavuz 200
Şanzıman	: 2 İleri 1 Geri Vitesli Elle Kumandalı
Defransiyel	: Konik Ve Ayna Dişli İle Aktarmalı
İş Geniřlięi	: 60-90 Cm Ayartanabilir (Koruyucu Yan Diskler İle)
Emniyet Sistemi	: Acil Durum Otomatik Motor Durdurma Tertibatı
Kuyruk Mili	: İki Adet Üst Kuyruk Mili Motor Devri Alt Kuyruk Mili Vites Devri
Balata	: Kuru Tip Konik Balata / Yaęlı Yaprak
Teker Takımı	: Opsiyonel (400 x 8)

Motor	: YAVUZ
Motor Tipi	: 4 Zamanlı Kafadan Subaplı Tek Silindiri
İlk Hareket	: İpli
Silindir Hacmi (cm3)	: 212 (68.0 X 54.0)
Net Güç	: 7 Bg / 3600 d/dk
Net Tork	: 1.26 Kg-M (12.4 N -M) @ 2500 d/dk
Motor Yaę Kapasitesi (lt)	: 0,6 lt
Yakıt Depo Kapasitesi (lt)	: 3,6 lt
Yakıt Türü	: Kurşunsuz Benzin
Hava Filtresi	: Yarı Kuru - Yaę Banyolu - Çift Elemanlı
Soęutma Sistemi	: Cebri Hava İle
Ateřleme Sistemi	: Transistörü Manyeto İle
Aęırlık	: 70 kg

Technical Specifications

Serial No	: Yavuz 200
Transmission and Diff	: Manual 2 forward and 1 reverse Speed Conical and Bevel Gear Box
Tiller / Working With	: Adjustable 60-90cm (with the protective side disks)
Safety Device	: Motor Stop shuts down the engine immediately
Power take Of	: Upper: Fixed speed Lower: Synchronnized with gear box
Clutch	: Conical dry type
Wheels	: Optional (400x8)

Engine	: YAVUZ
Engine Type	: 4 Stroke Gasoline Engine
Starting System	: Ropc
Cylinder Volume (cm3)	: 212 (68.0 X 54.0)
Rated Power	: 7 HP / 3600 rpm
Rated Torque	: 1.26 Kg-M (12.4 N -M) @ 2500 rpm
Engine oil capacity (ltr)	: 0,6 lt
Fuel tank capacity (ltr)	: 3,6 lt
Fuel Type	: Gasoline
Air Filter	: Semi-dry - Oil bath – double component
Cooling System	: Air
Ignition System	: Transistor Ignition
Weight	: 70 kg





Teknik Özellikler

Seri	: Yavuz 200 Honda GX200
Şanzıman	: 2 İleri 1 Geri Vitesli Elle Kumandalı Konik Ve Ayna Dişli İle Aktarmalı
İş Geniştirliği	: 60-90 Cm Ayarlanabilir (Koruyucu Yan Diskler İle)
Emniyet Sistemi	: Acil Durum Otomatik Motor Durdurma Tertibatı
Kuyruk Mili	: İki Adet Üst Kuyruk Mili Motor Devri Alt Kuyruk Mili Vites Devri
Balata	: Kuru Tip Konik Balata
Teker Takımı	: Opsiyonel (400 x 8)
Motor	: Honda GX200
Motor Tipi	: 4 Zamanlı Kafadan Subaplı Tek Silindirdi
İlk Hareket	: İpli
Silindir Hacmi (cm3)	: 196 (68.0 X 54.0)
Net Güç	: 6.5 Bg / 3600 d/dk
Net Tork	: 1.26 Kg-M (12.4 N -M) @ 2500 d/dk
Motor Yağ Kapasitesi (lt)	: 0,6 lt
Yakıt Depo Kapasitesi (lt)	: 3,6 lt
Yakıt Türü	: Kurşunsuz Benzin
Hava Filtresi	: Yanı Kuru - Yağ Banyolu - Çift Elemanlı
Soğutma Sistemi	: Cebri Hava İle
Ateşleme Sistemi	: Transistörlü Manyeto İle
Ağırlık	: 70 kg

Technical Specifications

Serial No	: Yavuz 200 Honda GX200
Transmission and Diff	: Manual 2 forward and 1 reverse Speed Conical and Bevel Gear Box
Tiller / Working With	: Adjustable 60-90cm (with the protective side disks)
Safety Device	: Motor Stop shuts down the engine immediately
Power take Of	: Upper: Fixed speed Lower: Synchronized with gear box
Clutch	: Conical dry type
Wheels	: Optional (400x8)

Engine	: Honda GX200
Engine Type	: 4 Stroke Gasoline Engine
Starting System	: Ropc
Cylinder Volume (cm3)	: 196 (68.0 X 54.0)
Rated Power	: 6.5 HP / 3600 rpm
Rated Torque	: 1.26 Kg-M (12.4 N -M) @ 2500 rpm
Engine oil capacity (ltr)	: 0,6 lt
Fuel tank capacity (ltr)	: 3,6 lt
Fuel Type	: Gazoline
Air Filter	: Semi-dry - Oil bath - double component
Cooling System	: Air
Ignition System	: Transistor Ignition
Weight	: 70 kg

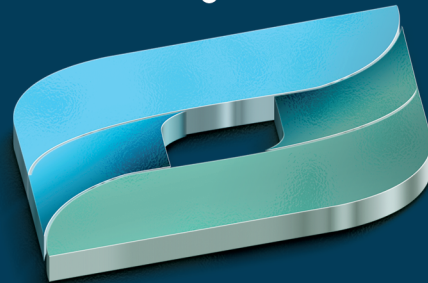


yavuztar.com.tr



S E R I E S
300

ÜÇ İLERİ BİR GERİ
ŞANZIMANLI
3 FORWARD and 1 REVERSE SPEED



III

SERIES

300

ÜÇ İLERİ BİR GERİ

ŞANZİMAN

3 FORWARD and 1 REVERSE SPEED

Teknik Özellikler

Seri	: Yavuz 300
Şanzıman	: 3 İleri 1 Geri Vitesli Elle Kumandalı
Defransiyel	: Konik Ve Ayna Dişli İle Aktarmalı
İş Geniştir	: 60-90 Cm Ayartanabilir (Koruyucu Yan Diskler İle)
Emniyet Sistemi	: Acil Durum Otomatik Motor Durdurma Tertibatı
Kuyruk Mili	: İki Adet Üst Kuyruk Mili Motor Devri Alt Kuyruk Mili Vites Devri
Balata	: Kuru Tip Konik Balata / Yağı Yaprak
Teker Takımı	: Opsiyonel (400 x 8)

Motor	: YAVUZ
Motor Tipi	: 4 Zamanlı Kafadan Subaplı Tek Silindirik
İlk Hareket	: İpli
Silindir Hacmi (cm3)	: 212 (68.0 X 54.0)
Net Güç	: 7 Bg / 3600 d/dk
Net Tork	: 1.26 Kg-M (12.4 N -M) @ 2500 d/dk
Motor Yağ Kapasitesi (lt)	: 0,6 lt
Yakıt Depo Kapasitesi (lt)	: 3,6 lt
Yakıt Türü	: Kurşunsuz Benzin
Hava Filtresi	: Yarı Kuru - Yağ Banyolu - Çift Elemanlı
Soğutma Sistemi	: Cebri Hava İle
Ateşleme Sistemi	: Transistörli Manyeto İle
Ağırlık	: 75 kg

Technical Specifications

Serial No	: Yavuz 300
Transmission and Diff	: Manual 3 forward and 1 reverse Speed Conical and Bevel Gear Box
Tiller / Working With	: Adjustable 60-90cm (with the protective side disks)
Safety Device	: Motor Stop shuts down the engine immediately
Power take Of	: Upper: Fixed speed Lower: Synchronized with gear box
Clutch	: Conical dry type
Wheels	: Optional (400x8)

Engine	: YAVUZ
Engine Type	: 4 Stroke Gasoline Engine
Starting System	: Ropc
Cylinder Volume (cm3)	: 212 (68.0 X 54.0)
Rated Power	: 7 HP / 3600 rpm
Rated Torque	: 1.26 Kg-M (12.4 N -M) @ 2500 rpm
Engine oil capacity (ltr)	: 0,6 lt
Fuel tank capacity (ltr)	: 3,6 lt
Fuel Type	: Gasoline
Air Filter	: Semi-dry - Oil bath – double component
Cooling System	: Air
Ignition System	: Transistor Ignition
Weight	: 75 kg





Teknik Özellikler

Seri	: Yavuz 300 Honda GX200
Şanzıman	: 3 İleri 1 Geri Vitesli Elle Kumandalı Konik Ve Ayna Dişli İle Aktarmalı
İş Geniştirliği	: 60-90 Cm Ayarlanabilir (Koruyucu Yan Diskler İle)
Emniyet Sistemi	: Acil Durum Otomatik Motor Durdurma Tertibatı
Kuyruk Mili	: İki Adet Üst Kuyruk Mili Motor Devri Alt Kuyruk Mili Vites Devri
Balata	: Kuru Tip Konik Balata
Teker Takımı	: Opsiyonel (400 x 8)
Motor	: Honda GX200
Motor Tipi	: 4 Zamanlı Kafadan Subaplı Tek Silindirli
İlk Hareket	: İpli
Silindir Hacmi (cm3)	: 196 (68.0 X 54.0)
Net Güç	: 6.5 Bg / 3600 d/dk
Net Tork	: 1.26 Kg-M (12.4 N -M) @ 2500 d/dk
Motor Yağ Kapasitesi (lt)	: 0,6 lt
Yakıt Depo Kapasitesi (lt)	: 3,6 lt
Yakıt Türü	: Kurşunsuz Benzin
Hava Filtresi	: Yanı Kuru - Yağ Banyolu - Çift Elemanlı
Soğutma Sistemi	: Cebri Hava İle
Ateşleme Sistemi	: Transistörlü Manyeto İle
Ağırlık	: 75 kg

Technical Specifications

Serial No	: Yavuz 300 Honda GX200
Transmission and Diff	: Manual 3 forward and 1 reverse Speed Conical and Bevel Gear Box
Tiller / Working With	: Adjustable 60-90cm (with the protective side disks)
Safety Device	: Motor Stop shuts down the engine immediately
Power take Of	: Upper: Fixed speed Lower: Synchronized with gear box
Clutch	: Conical dry type
Wheels	: Optional (400x8)

Engine	: Honda GX200
Engine Type	: 4 Stroke Gasoline Engine
Starting System	: Ropc
Cylinder Volume (cm3)	: 196 (68.0 X 54.0)
Rated Power	: 6.5 HP / 3600 rpm
Rated Torque	: 1.26 Kg-M (12.4 N -M) @ 2500 rpm
Engine oil capacity (ltr)	: 0,6 lt
Fuel tank capacity (ltr)	: 3,6 lt
Fuel Type	: Gazoline
Air Filter	: Semi-dry - Oil bath - double component
Cooling System	: Air
Ignition System	: Transistor Ignition
Weight	: 75 kg



yavuztar.com.tr



D I E S E L
S E R I E S
300

ÜÇ İLERİ BİR GERİ
ŞANZIMANLI
3 FORWARD and 1 REVERSE SPEED



III

DIESEL SERIES

300

ÜÇ İLERİ BİR GERİ ŞANZİMAN

3 FORWARD and 1 REVERSE SPEED

Teknik Özellikler

Seri	: Yavuz 300 AD320
Şanzıman	: 3 İleri 1 Geri Vitesli Elle Kumandalı Konik Ve Ayna Dişli İle Aktarmalı
İş Geniştirliği	: 60-90 Cm Ayartanabilir (Koruyucu Yan Diskler İle)
Emniyet Sistemi	: Acil Durum Otomatik Motor Durdurma Tertibatı
Kuyruk Mili	: İki Adet Üst Kuyruk Mili Motor Devri Alt Kuyruk Mili Vites Devri
Balata	: Kuru Tip Diskli Baskı Balata / Yağlı Yaprak
Teker Takımı	: Opsiyonel (400 x 8 / 450 x 10)

Motor	: Antor AD320
Motor Tipi	: 4 Zamanlı Direk Enjeksiyonlu Tek Silindir
İlk Hareket	: İpli
Silindir Hacmi (cm3)	: 315 cm3
Güç Ve Devir	: 7 Bg / 3600 d/dk
Max Tork	: 13.8 & 2800 (N Gücünde)
Motor Yağ Kapasitesi (lt)	: 1.2 lt
Yakıt Depo Kapasitesi (lt)	: 5 lt
Yakıt Türü	: Dizel
Hava Filtresi	: Yağ Banyolu Tip
Soğutma Sistemi	: Cebri Hava
Ağırlık	: 85 kg

Technical Specifications

Serial No	: Yavuz 300 AD320
Transmission and Diff	: 3 Forward and 1 Reverse Speed Conical and Bevel Gear Transmission
Tiller / Working With	: Adjustable 60-90cm (with the protective side disks)
Safety Device	: Emergency Engine Stop System
Power Take off	: Two each Upper Power Take-off and lower Power Take-off Dry Type Conical Brake Lining
Wheels	: Optional (400x8 / 450 x10)

Engine	: Antor AD320
Engine Type	: 4 Stroke with Direct Injection Engine with Single-Cylinder
Starting Type	: Rope
Cylinder Volume (cm3)	: 315 cm3
Rated Power	: 7 HP / 3600 rpm d/dk
Rated Torque	: 13.8 & 2800 (N Power)
Engine oil capacity (ltr)	: 1.2 lt
Fuel tank capacity (ltr)	: 5 lt
Fuel Type	: Diesel
Air Filter	: Oil-bath type
Cooling System	: Air pressured
Weight	: 85 kg



DIESEL SERIES
300
ÜÇ İLERİ BİR GERİ
ŞANZİMAN
3 FORWARD and 1 REVERSE SPEED



Teknik Özellikler

Seri	: Yavuz 300 178 F
Şanzıman	: 3 İleri 1 Geri Vitesli Elle Kumandalı
Defransiyel İş Genişliği	: Konik Ve Ayna Dişli İle Aktarmalı 60-90 Cm Ayarlanabilir (Koruyucu Yan Diskler İle)
Emniyet Sistemi	: Acil Durum Otomatik Motor Durdurma Tertibatı
Kuyruk Mili	: İki Adet Üst Kuyruk Mili Motor Devri Alt Kuyruk Mili Vites Devri
Balata	: Kuru Tip Diskli Baskı Balata / Yağlı Yaprak
Teker Takımı	: Opsiyonel (400 x 8 / 450 x 10)
Motor	: Yavuz 178 F
Motor Tipi	: 4 Zamanlı Direk Enjeksiyonlu Tek Silindir
İlk Hareket	: İpli
Silindir Hacmi (cm3)	: 296 cm3
Güç Ve Devir	: 7 Bg / 3600 d/dk
Motor Yağ Kapasitesi (lt)	: 1.1 lt
Yakıt Depo Kapasitesi (lt)	: 3.5 lt
Yakıt Türü	: Dizel
Hava Filtresi	: Yağ Banyolu Tip
Soğutma Sistemi/Ağırlık	: Cebri Hava
Ağırlık	: 85 kg

Technical Specifications

Serial No	: Yavuz 300 178 F
Transmission and Diff	: 3 Forward and 1 Reverse Speed Conical and Bevel Gear Transmission
Tiller / Working With Safety Device	: Adjustable 60-90cm (with the protective side disks) Emergency Engine Stop System
Power Take off	: Two each Upper Power Take-off and lower Power Take-off
Clutch	: Dry Type Conical Brake Lining
Wheels	: Optional (400x8 / 450 x10)
Engine	: Yavuz 178 F
Engine Type	: 4 Stroke with Direct Injection Engine with Single-Cylinder
Starting Type	: Rope
Cylinder Volume (cm3)	: 296 cm3
Rated Power	: 7 HP / 3600 rpm d/dk
Engine oil capacity (ltr)	: 1.1 lt
Fuel tank capacity (ltr)	: 3.5 lt
Fuel Type	: Diesel
Air Filter	: Oil-bath type
Cooling System	: Air pressured
Weight	: 85 kg

III

DIESEL SERIES

300

ÜÇ İLERİ BİR GERİ ŞANZİMAN

3 FORWARD and 1 REVERSE SPEED

Teknik Özellikler

Seri	: Yavuz 300 178 FE
Şanzıman	: 3 İleri 1 Geri Vitesli Elle Kumandalı
Defransiyel	: Konik Ve Ayna Dişli İle Aktarmalı
İş Genişliği	: 60-90 Cm Ayarlanabilir (Koruyucu Yan Diskler İle)
Emniyet Sistemi	: Acil Durum Otomatik Motor Durdurma Tertibatı
Kuyruk Mili	: İki Adet Üst Kuyruk Mili Motor Devri Alt Kuyruk Mili Vites Devri
Balata	: Kuru Tip Diskli Baskı Balata
Teker Takımı	: Opsiyonel (400 x 8 / 450 x 10)

Motor	: Yavuz 178 FE
Motor Tipi	: 4 Zamanlı Direk Enjeksiyonlu Tek Silindri
İlk Hareket	: İpli ve Marşlı
Silindir Hacmi (cm3)	: 296 cm3
Güç Ve Devir	: 7 Bg / 3600 d/dk
Motor Yağ Kapasitesi (lt)	: 1.1 lt
Yakıt Depo Kapasitesi (lt)	: 3.5 lt
Yakıt Türü	: Dizel
Hava Filtresi	: Yağ Banyolu Tip
Soğutma Sistemi	: Cebri Hava
Ağırlık	: 100 kg

Technical Specifications

Serial No	: Yavuz 300 178 FE
Transmission and Diff	: 3 Forward and 1 Reverse Speed Conical and Bevel Gear Transmission
Tiller / Working With	: Adjustable 60-90cm (with the protective side disks)
Safety Device	: Emergency Engine Stop System
Power Take off	: Two each Upper Power Take-off and lower Power Take-off Dry Type Conical Brake Lining
Wheels	: Optional (400x8 / 450 x10)

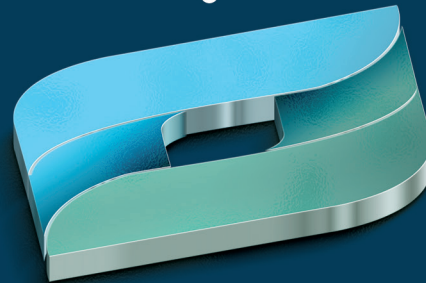
Engine	: Yavuz 178 FE
Engine Type	: 4 Stroke with Direct Injection Engine with Single-Cylinder
Starting Type	: Rope / Recoil / Electrical Start
Cylinder Volume (cm3)	: 296 cm3
Rated Power	: 7 HP / 3600 rpm d/dk
Engine oil capacity (ltr)	: 1.1 lt
Fuel tank capacity (ltr)	: 3.5 lt
Fuel Type	: Diesel
Air Filter	: Oil-bath type
Cooling System	: Air pressured
Weight	: 95 kg





D I E S E L
S E R I E S
375

ÜÇ İLERİ BİR GERİ
ŞANZIMANLI
3 FORWARD and 1 REVERSE SPEED



III

DIESEL SERIES

375

ÜÇ İLERİ BİR GERİ ŞANZİMAN

3 FORWARD and 1 REVERSE SPEED

Teknik Özellikler

Seri	: Yavuz 375 / 178F - 178FE
Şanzıman	: 3 İleri 1 Geri Vitesli Elle Kumandalı Konik Ve Ayna Dişli İle Aktarmalı
İş Geniştirliği	: 90-120 Cm Ayarlanabilir (Koruyucu Yan Diskler İle)
Emniyet Sistemi	: Acil Durum Otomatik Motor Durdurma Tertibatı
Kuyruk Mili	: İki Adet Üst Kuyruk Mili Motor Devri Alt Kuyruk Mili Vites Devri
Balata	: Tek Diskli Yaprak Balata
Teker Takımı {Opsiyonel}	: 500 x 12

Motor	: YAVUZ 178 F - 178 FE
Motor Tipi	: 4 Zamanlı Enjeksiyonlu Tek Silindir
İlk Hareket	: İpli ve Marşlı
Silindir Hacmi (cm3)	: 296 cm3
Güç Ve Devir	: 7 Bg / 3600 d/dk
Max Tork	: 32.8 @ 1800 d/dk
Motor Yağ Kapasitesi (lt)	: 1.1 lt
Yakıt Depo Kapasitesi (lt)	: 3.5 lt
Yakıt Türü	: Dizel
Hava Filtresi	: Yağ Banyolu Tip
Soğutma Sistemi	: Cebri Hava
Ağırlık	: 110 ±

Technical Specifications

Serial No	: Yavuz 375 / 178 F - 178 FE
Gear Box	: 3 Forward and 1 Reverse Speed Conical and Bevel Gear Transmission
Tiller	: Adjustable 60-90cm (with the protective side disks)
Safety System	: Emergency Engine Stop System
Power Take-off	: Two each Upper Power Take-off and lower Power Take-off
Clutch	: Dry Type Conical Brake Lining
Wheels {Optional}	: 500 x 12

Engine	: YAVUZ 178 F - 178 FE
Engine Type	: 4 Stroke with Direct Injection Engine with Single-Cylinder
Starting System	: Rope / Recoil / Electrical Start
Cylinder Volume (cm3)	: 400 cm3
Power and Rotation	: 7HP / 3600 rpm d/dk
Effective Torque	: 32.8 @ 1800 d/dk
Engine oil capacity (ltr)	: 1.1 lt
Fuel tank capacity (ltr)	: 3.5 lt
Fuel Type	: Diesel
Air Filter	: Oil-bath type
Cooling System	: Air pressured
Weight	: 110 ±





DIESEL SERIES 375 ÜÇ İLERİ BİR GERİ ŞANZİMAN 3 FORWARD and 1 REVERSE SPEED

Teknik Özellikler

Seri	: Yavuz 300 ANTORAD 320
Şanzıman	: 3 İleri 1 Geri Vitesli Elle Kumandalı Konik Ve Ayna Dişli İle Aktarmalı
İş Geniştirliği	: 60-90 Cm Ayarlanabilir (Koruyucu Yan Diskler İle)
Emniyet Sistemi	: Acil Durum Otomatik Motor Durdurma Tertibatı
Kuyruk Mili	: İki Adet Üst Kuyruk Mili Motor Devri Alt Kuyruk Mili Vites Devri
Balata	: Kuru Tip Diskli Baskı Balata
Teker Takımı {Opsiyonel}	: Opsiyonel (500x12)
Motor	: ANTORAD 320
Motor Tipi	: 4 Zamanlı Direk Enjeksiyonlu Tek Silindir
İlk Hareket	: İpli
Silindir Hacmi (cm3)	: 315 cm3
Güç Ve Devir	: 7 Bg / 3600 d/dk
Max Tork	: 13.8 & 2800 (N Gücünde)
Motor Yağ Kapasitesi (lt)	: 1.2 lt
Yakıt Depo Kapasitesi (lt)	: 5 lt
Yakıt Türü	: Dizel
Hava Filtresi	: Yağ Banyolu Tip
Soğutma Sistemi	: Cebri Hava
Ağırlık	: 100 ±

Technical Specifications

Serial No	: Yavuz 300 AD 320
Transmission and Diff	: 3 Forward and 1 Reverse Speed Conical and Bevel Gear Transmission
Tiller / Working With	: Adjustable 60-90cm (with the protective side disks)
Safety Device	: Emergency Engine Stop System
Power Take off	: Two each Upper Power Take-off and lower Power Take-off
Wheels (Optional)	: Dry Type Conical Brake Lining Optional (500x12)
Engine	: ANTORAD 320
Engine Type	: 4 Stroke with Direct Injection Engine with Single-Cylinder
Starting Type	: Rope / Recoil
Cylinder Volume (cm3)	: 315 cm3
Rated Power	: 7 HP / 3600 rpm d/dk
Rated Torque	: 13.8 & 2800 (N Power)
Engine oil capacity (ltr)	: 1.2 lt
Fuel tank capacity (ltr)	: 5 lt
Fuel Type	: Diesel
Air Filter	: Oil-bath type
Cooling System	: Air pressured
Weight	: 100 ±

III

DIESEL SERIES

375

ÜÇ İLERİ BİR GERİ ŞANZİMAN

3 FORWARD and 1 REVERSE SPEED

Teknik Özellikler

Seri	: Yavuz 375 / 186 FE
Şanzıman	: 3 İleri 1 Geri Vitesli Elle Kumandalı Konik Ve Ayna Dişli İle Aktarmalı
İş Geniştirliği	: 90-120 Cm Ayarlanabilir (Koruyucu Yan Diskler İle)
Emniyet Sistemi	: Acil Durum Otomatik Motor Durdurma Tertibatı
Kuyruk Mili	: İki Adet Üst Kuyruk Mili Motor Devri Alt Kuyruk Mili Vites Devri
Balata	: Tek Diskli Yaprak Balata
Teker Takımı {Opsiyonel}	: 500x12

Motor	: YAVUZ 186 FE
Motor Tipi	: 4 Zamanlı Enjeksiyonlu Tek Silindir
İlk Hareket	: İpli ve Marşlı
Silindir Hacmi (cm3)	: 406 cm3
Güç Ve Devir	: 10 Bg / 3600 d/dk
Max Tork	: 32.8 @ 1800 d/dk
Motor Yağ Kapasitesi (lt)	: 1.65 lt
Yakıt Depo Kapasitesi (lt)	: 5.5 lt
Yakıt Türü	: Dizel
Hava Filtresi	: Yağ Banyolu Tip
Soğutma Sistemi	: Cebri Hava
Ağırlık	: 110 kg

Technical Specifications

Serial No	: Yavuz 375 / 186 FE
Gear Box	: 3 Forward and 1 Reverse Speed Conical and Bevel Gear Transmission
Tiller	: Adjustable 60-90cm (with the protective side disks)
Safety System	: Emergency Engine Stop System
Power Take-off	: Two each Upper Power Take-off and lower Power Take-off
Clutch	: Dry Type Conical Brake Lining
Wheels {Optional}	: 500x12

Engine	: YAVUZ 186 FE
Engine Type	: 4 Stroke with Direct Injection Engine with Single-Cylinder
Starting System	: Rope / Recoil / Electrical Start
Cylinder Volume (cm3)	: 406 cm3
Power and Rotation	: 10 HP / 3600 rpm d/dk
Effective Torque	: 32.8 @ 1800 d/dk
Engine oil capacity (ltr)	: 1.65 lt
Fuel tank capacity (ltr)	: 5.5 lt
Fuel Type	: Diesel
Air Filter	: Oil-bath type
Cooling System	: Air pressured
Weight	: 110 kg





D I E S E L
S E R I E S
510

ÜÇ İLERİ BİR GERİ
ŞANZIMANLI
3 FORWARD and 1 REVERSE SPEED



III

DIESEL SERIES

510

ÜÇ İLERİ BİR GERİ ŞANZİMAN

3 FORWARD and 1 REVERSE SPEED

Teknik Özellikler

Seri	: Yavuz 510 Antor 3 LD 510
Şanzıman	: 3 İleri 1 Geri Vitesli Elle Kumandalı Konik Ve Ayna Dişli İle Aktarmalı
İş Geniştirliği	: 90-120 Cm Ayarlanabilir (Koruyucu Yan Diskler İle)
Emniyet Sistemi	: Acil Durum Otomatik Motor Durdurma Tertibatı
Kuyruk Mili	: İki Adet Üst Kuyruk Mili Motor Devri Alt Kuyruk Mili Vites Devri
Balata	: Tek Diskli Yaprak Balata
Teker Takımı	: 650 x 80 x 13

Motor	: Antor 3 LD 510
Motor Tipi	: 4 Zamanlı Enjeksiyonlu Tek Silindir
İlk Hareket	: İpli & Marşlı
Silindir Hacmi (cm3)	: 510 cm3
Güç Ve Devir	: 12 Bg / 3000 d/dk
Max Tork	: 32.8 @ 1.800 d/dk
Motor Yağ Kapasitesi (lt)	: 1.75 lt
Yakıt Depo Kapasitesi (lt)	: 5.3 lt
Yakıt Türü	: Dizel
Hava Filtresi	: Yağ Banyolu Tip
Soğutma Sistemi	: Cebri Hava
Ağırlık	: 185 kg

Technical Specifications

Serial No	: Yavuz 510 Antor 3 LD 510
Gear Box	: 3 Forward and 1 Reverse Speed Conical and Bevel Gear Transmission
Tiller	: Adjustable 90-120cm (with the protective side disks)
Safety System	: Emergency Engine Stop System
Power Take-off	: Two each Upper Power Take-off and lower Power Take-off
Clutch	: Dry Type Conical Brake Lining
Wheels	: 650 x 80 x 13

Engine	: Antor 3 LD 510
Engine Type	: 4 Stroke Direct Injection Engine with Single-Cylinder
Starting System	: Rope / Recoil / Electrical Start
Cylinder Volume (cm3)	: 510 cm3
Power and Rotation	: 12 HP / 3000 rpm
Effective Torque	: 32.8 & 1.800 rpm
Engine oil capacity (ltr)	: 1.75 lt
Fuel tank capacity (ltr)	: 5.3 lt
Fuel Type	: Diesel
Air Filter	: Oil-bath type
Cooling System	: Air pressured
Weight	: 185 kg





DIESEL SERIES
510
ÜÇ İLERİ BİR GERİ
ŞANZIMAN
3 FORWARD and 1 REVERSE SPEED

Teknik Özellikler

Seri	: Yavuz 510 / 186 FE
Şanzıman	: 3 İleri 1 Geri Vitesli Elle Kumandalı Konik Ve Ayna Dişli İle Aktarmalı
İş Geniştirliği	: 90-120 Cm Ayarlanabilir (Koruyucu Yan Diskler İle)
Emniyet Sistemi	: Acil Durum Otomatik Motor Durdurma Tertibatı
Kuyruk Mili	: İki Adet Üst Kuyruk Mili Motor Devri Alt Kuyruk Mili Vites Devri
Balata	: Tek Diskli Yaprak Balata
Teker Takımı	: 650x80x12
Motor	: YAVUZ 186 FE
Motor Tipi	: 4 Zamanlı Enjeksiyonlu Tek Silindir
İlk Hareket	: İpli ve Marşlı
Silindir Hacmi (cm3)	: 418 cm3
Güç Ve Devir	: 10 Bg / 3600 d/dk
Max Tork	: 32.8 @ 1.800 d/dk
Motor Yağ Kapasitesi (lt)	: 1.65 lt
Yakıt Depo Kapasitesi (lt)	: 5,5 lt
Yakıt Türü	: Dizel
Hava Filtresi	: Yağ Banyolu Tip
Soğutma Sistemi	: Cebri Hava
Ağırlık	: 150 kg

Technical Specifications

Serial No	: Yavuz 510 / 186 FE
Gear Box	: 3 Forward and 1 Reverse Speed Conical and Bevel Gear Transmission
Tiller	: Adjustable 60-90cm (with the protective side disks)
Safety System	: Emergency Engine Stop System
Power Take-off	: Two each Upper Power Take-off and lower Power Take-off
Clutch	: Dry Type Conical Brake Lining
Wheels	: 650x80x12
Engine	: YAVUZ 186 FE
Engine Type	: 4 Stroke with Direct Injection Engine with Single-Cylinder
Starting System	: Rope / Recoil / Electrical Start
Cylinder Volume (cm3)	: 400 cm3
Power and Rotation	: 10 HP / 3600 rpm d/dk
Effective Torque	: 32.8 @ 1800 d/dk
Engine oil capacity (ltr)	: 1.65 lt
Fuel tank capacity (ltr)	: 5,5 lt
Fuel Type	: Diesel
Air Filter	: Oil-bath type
Cooling System	: Air pressured
Weight	: 150 kg

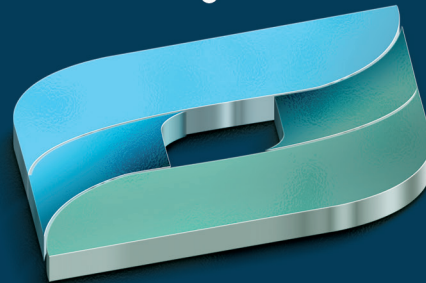


yavuztar.com.tr



D I E S E L
S E R I E S
600

ÜÇ İLERİ BİR GERİ
ŞANZIMANLI
3 FORWARD and 1 REVERSE SPEED



III

DIESEL SERIES

600

ÜÇ İLERİ BİR GERİ ŞANZİMAN

3 FORWARD and 1 REVERSE SPEED

Teknik Özellikler

Seri	: Yavuz 600 Yavuz 292F
Şanzıman	: 3 İleri 1 Geri Vitesli Elle Kumandalı Konik Ve Ayna Dişli İle Aktarmalı
Emniyet Sistemi	: Acil Durum Otomatik Motor Durdurma Tertibatı
Kuyruk Mili	: İki Adet Üst Kuyruk Mili Motor Devri Alt Kuyruk Mili Vites Devri
Balata	: Tek Diskli Yaprak Balata
Teker Takımı	: 650 x 80 x 13 Amörtisörlü Disk Frenli 4x4

Motor	: Yavuz 292F
Motor Tipi	: 4 Zamanlı Enjeksiyonlu Tek Silindir
İlk Hareket	: Marşlı
Silindir Hacmi (cm3)	: 997 cm3
Güç Ve Devir	: 22,4 Bg / 3600 d/dk
Max Tork	: 32,8 @ 1.800 d/dk
Motor Yağ Kapasitesi (lt)	: 2,75 lt
Yakıt Depo Kapasitesi (lt)	: 15 lt
Yakıt Türü	: Dizel
Hava Filtresi	: Yağ Banyolu Tip
Soğutma Sistemi	: Hava - Yağ
Ağırlık	: 350 kg

Technical Specifications

Serial No	: Yavuz 600 Yavuz 292F
Gear Box	: 3 Forward and 1 Reverse Speed Conical and Bevel Gear Transmission
Safety System	: Emergency Engine Stop System
Power Take-off	: Two each Upper Power Take-off and lower Power Take-off
Clutch	: Dry Type Conical Brake Lining
Wheels	: 650 x 80 x 13 4x4 with shock absorber disk resistance

Engine	: Yavuz 292F
Engine Type	: Double Cylinder With Four Stroke, Injection
Starting System	: Electrical Start
Cylinder Volume (cm3)	: 997 cm3
Power and Rotation	: 22 HP / 3600 rpm
Effective Torque	: 32,8 & 1.800 rpm
Engine oil capacity (ltr)	: 2,75 lt
Fuel tank capacity (ltr)	: 15 lt
Fuel Type	: Diesel
Air Filter	: Oil-bath type
Cooling System	: Air - Oil
Weight	: 350 kg





DIESEL SERIES 600 ÜÇ İLERİ BİR GERİ ŞANZİMAN 3 FORWARD and 1 REVERSE SPEED

Teknik Özellikler

Seri	: Yavuz 600 ANTOR 4LD 820
Şanzıman	: 3 İleri 1 Geri Vitesli Elle Kumandalı Konik Ve Ayna Dişli İle Aktarmalı
Emniyet Sistemi	: Acil Durum Otomatik Motor Durdurma Tertibatı
Kuyruk Mili	: İki Adet Üst Kuyruk Mili Motor Devri Alt Kuyruk Mili Vites Devri
Balata	: Tek Diskli Yaprak Balata (Otomotiv Tipi)
Teker Takımı	: 650x80x13
Motor	: ANTOR 4LD 820
Motor Tipi	: 4 Zamanlı Enjeksiyonlu Tek Silindir
İlk Hareket	: Marşlı
Silindir Hacmi (cm3)	: 817 cm3
Güç Ve Devir	: 17 Bg / 3000 d/dk
Max Tork	: 5 @ 1.600 d/dk
Motor Yağ Kapasitesi (lt)	: 2.6 lt
Yakıt Depo Kapasitesi (lt)	: 7,2 lt
Yakıt Türü	: Dizel
Hava Filtresi	: Yağ Banyolu Tip
Soğutma Sistemi	: Cebri Hava
Ağırlık	: 210 kg

Technical Specifications

Serial No	: Yavuz 600 ANTOR 4LD 820
Gear Box	: 3 Forward and 1 Reverse Speed Conical and Bevel Gear Transmission
Safety System	: Emergency Engine Stop System
Power Take-off	: Two each Upper Power Take-off and lower Power Take-off
Clutch	: Dry Type Conical Brake Lining
Wheels	: 650x80x13
Engine	: ANTOR 4LD 820
Engine Type	: 4 Stroke with Direct Injection Engine with Single-Cylinder
Starting System	: Electrical Start
Cylinder Volume (cm3)	: 817 cm3
Power and Rotation	: 17 HP / 3000 rpm d/dk
Effective Torque	: 5 @ 1600 d/dk
Engine oil capacity (ltr)	: 2.6 lt
Fuel tank capacity (ltr)	: 7,2 lt
Fuel Type	: Diesel
Air Filter	: Oil-bath type
Cooling System	: Air pressured
Weight	: 210 kg

III

DIESEL SERIES

600

ÜÇ İLERİ BİR GERİ ŞANZİMAN

3 FORWARD and 1 REVERSE SPEED

Teknik Özellikler

Seri	: Yavuz 600 ANTOR 4LD 820
Şanzıman	: 3 İleri 1 Geri Vitesli Elle Kumandalı Konik Ve Ayna Dişli İle Aktarmalı
Emniyet Sistemi	: Acil Durum Otomatik Motor Durdurma Tertibatı
Kuyruk Mili	: İki Adet Üst Kuyruk Mili Motor Devri Alt Kuyruk Mili Vites Devri
Balata	: Tek Diskli Yaprak Balata (Otomotiv Tipi)
Teker Takımı	: 650x80x13 Amörtisörlü Disk Frenli 4x4

Motor	: ANTOR 4LD 820
Motor Tipi	: 4 Zamanlı Enjeksiyonlu Tek Silindir
İlk Hareket	: İpli ve Marşlı
Silindir Hacmi (cm3)	: 817 cm3
Güç Ve Devir	: 17 Bg / 3000 d/dk
Max Tork	: 5 @ 1.600 d/dk
Motor Yağ Kapasitesi (lt)	: 2,6 lt
Yakıt Depo Kapasitesi (lt)	: 7,2 lt
Yakıt Türü	: Dizel
Hava Filtresi	: Yağ Banyolu Tip
Soğutma Sistemi	: Cebri Hava
Ağırlık	: 380 kg

Technical Specifications

Serial No	: Yavuz 600 ANTOR 4LD 820
Gear Box	: 3 Forward and 1 Reverse Speed Conical and Bevel Gear Transmission
Safety System	: Emergency Engine Stop System
Power Take-off	: Two each Upper Power Take-off and lower Power Take-off

Clutch	: Dry Type Conical Brake Lining
Wheels	: 650x80x13 4x4 with shock absorber disk resistance

Engine	: ANTOR 4LD 820
Engine Type	: 4 Stroke with Direct Injection Engine with Single-Cylinder
Starting System	: Rope / Recoil / Electrical Start
Cylinder Volume (cm3)	: 817 cm3
Power and Rotation	: 17 HP / 3000 rpm d/dk
Effective Torque	: 5 @ 1600 d/dk
Engine oil capacity (ltr)	: 2,6 lt
Fuel tank capacity (ltr)	: 7,2 lt
Fuel Type	: Diesel
Air Filter	: Oil-bath type
Cooling System	: Air pressured
Weight	: 380 kg





DIESEL SERIES
600
ÜÇ İLERİ BİR GERİ
ŞANZİMAN
3 FORWARD and 1 REVERSE SPEED

Teknik Özellikler

Seri	: Yavuz Y 600 14HP
Şanzıman	: 3 İleri 1 Geri Vitesli Elle Kumandalı Konik Ve Ayna Dişli İle Aktarmalı
Emniyet Sistemi	: Acil Durum Otomatik Motor Durdurma Tertibatı
Kuyruk Mili	: İki Adet Üst Kuyruk Mili Motor Devri Alt Kuyruk Mili Vites Devri
Balata	: Tek Diskli Yaprak Balata (Otomotiv Tipi)
Teker Takımı	: 650x80x13
Motor	: Y 600 14HP
Motor Tipi	: 4 Zamanlı Enjeksiyonlu Tek Silindir
İlk Hareket	: İpli ve Marşlı
Silindir Hacmi (cm3)	: 660 cm3
Güç Ve Devir	: 14 Bg / 3000 d/dk
Max Tork	: 5 @ 1600 d/dk
Motor Yağ Kapasitesi (lt)	: 2,6 lt
Yakıt Depo Kapasitesi (lt)	: 7,2 lt
Yakıt Türü	: Dizel
Hava Filtresi	: Yağ Banyolu Tip
Soğutma Sistemi	: Cebri Hava
Ağırlık	: 210 kg

Technical Specifications

Serial No	: Yavuz Y 600 14HP
Gear Box	: 3 Forward and 1 Reverse Speed Conical and Bevel Gear Transmission
Safety System	: Emergency Engine Stop System
Power Take-off	: Two each Upper Power Take-off and lower Power Take-off
Clutch	: Dry Type Conical Brake Lining
Wheels	: 650x80x13
Engine	: Y 600 14HP
Engine Type	: 4 Stroke with Direct Injection Engine with Single-Cylinder
Starting System	: Rope / Recoil / Electrical Start
Cylinder Volume (cm3)	: 660 cm3
Power and Rotation	: 14 HP / 3000 rpm d/dk
Effective Torque	: 5 @ 1600 d/dk
Engine oil capacity (ltr)	: 2,6 lt
Fuel tank capacity (ltr)	: 7,2 lt
Fuel Type	: Diesel
Air Filter	: Oil-bath type
Cooling System	: Air pressured
Weight	: 210 kg

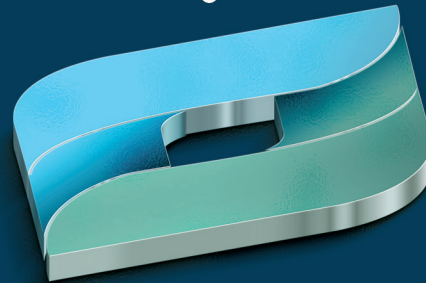


yavuztar.com.tr



D I E S E L
S E R I E S
6 0 0 S

ÜÇ ve İKİ İLERİ İKİ GERİ
ŞANZIMANLI
3-2 FORWARD and 2 REVERSE SPEED



DIESEL SERIES

600 S

İKİ İLERİ İKİ GERİ
ŞANZİMAN
2 FORWARD and 2 REVERSE SPEED

Teknik Özellikler

Seri	: Yavuz 600S / 178 FE
Şanzıman	: 2 İleri 2 Geri Vitesli Elle Kumandalı Konik Ve Ayna Dişli İle Aktarmalı
Emniyet Sistemi	: Acil Durum Otomatik Motor Durdurma Tertibatı
Kuyruk Mili	: Tek
Balata	: Tek Diskli Yaprak Balata (Kendinden Soğutmalı) İtalyan Tipi
Teker Takımı	: 500x10 - Diferansiyel Kilitti
Bıçak Boyutu	: 120 cm Çift Bıçak
Motor	: YAVUZ 178 FE
Motor Tipi	: Hava Soğutmalı
İlk Hareket	: Marşlı
Silindir Hacmi (cm ³)	: 296 cm ³
Güç Ve Devir	: 7 Bg / 3600 d/dk
Motor Yağ Kapasitesi (lt)	: 1.1 lt
Yakıt Depo Kapasitesi (lt)	: 3.5 lt
Yakıt Türü	: Dizel
Hava Filtresi	: Yağ Banyolu Tip
Soğutma Sistemi	: Cebri Hava
Ağırlık	: 140 kg

Technical Specifications

Serial No	: Yavuz 600 / 178 FE
Gear Box	: 2 Forward and 2 Reverse Speed Conical and Bevel Gear Transmission
Safety System	: Emergency Engine Stop System
Power Take-off	: Two each Upper Power Take-off and lower Power Take-off
Clutch	: Dry Type Conical Brake Lining (Self-Cooling) Italian Type
Wheels (Optional)	: 500x10 - Differential Locked
Blade Size	: 120 cm Double Blade
Engine	: YAVUZ 178 FE
Engine Type	: 4 Stroke with Direct Injection Engine with Single-Cylinder
Starting System	: Electrical Start
Cylinder Volume (cm ³)	: 296 cm ³
Power and Rotation	: 7 HP / 3600 rpm d/dk
Engine oil capacity (ltr)	: 1.1 lt
Fuel tank capacity (ltr)	: 3.5 lt
Fuel Type	: Diesel
Air Filter	: Oil-bath type
Cooling System	: Air pressured
Weight	: 140 kg



DIESEL SERIES 600 S ÜÇ İLERİ İKİ GERİ ŞANZİMAN 3 FORWARD and 2 REVERSE SPEED



Teknik Özellikler

Seri	: Yavuz 600S 178 FE / 186 FE
Şanzıman	: 3 İleri 2 Geri Vitesli Elle Kumandalı Konik Ve Ayna Dişli İle Aktarmalı
Emniyet Sistemi	: Acil Durum Otomatik Motor Durdurma Tertibatı
Balata	: Tek Diskli Yaprak Balata (Kendinden Soğutmalı) İtalyan Tipi
Çapa Boyutu	: 65cm
Teker Takımı	: 500-10
Motor	: Yavuz 178 FE / 186 FE
Motor Tipi	: Hava Soğutmalı / Marşlı
İlk Hareket	: Marşlı
Silindir Hacmi (cm3)	: 817 cm3
Güç Ve Devir	: 7 - 10 Bg / 3600 d/dk
Motor Yağ Kapasitesi (lt)	: 1.1 lt
Yakıt Depo Kapasitesi (lt)	: 3.5 lt
Yakıt Türü	: Dizel
Hava Filtresi	: Yağ Banyolu Tip
Soğutma Sistemi	: Cebri Hava
Ağırlık	: 140 kg

Technical Specifications

Serial No	: Yavuz 600S 178 FE / 186 FE
Gear Box	: 3 Forward and 2 Reverse Speed Conical and Bevel Gear Transmission
Safety System	: Emergency Engine Stop System
Power Take-off	: Two each Upper Power Take-off and lower Power Take-off
Clutch	: Dry Type Conical Brake Lining (Self-Cooling) Italian Type
Anchor Size	: 65 cm
Wheels	: 500-10
Engine	: Yavuz 178 FE / 186 FE
Engine Type	: 4 Stroke with Direct Injection Engine with Single-Cylinder
Starting System	: Electrical Start
Cylinder Volume (cm3)	: 817 cm3
Power and Rotation	: 7 - 10 HP / 3600 rpm d/dk
Engine oil capacity (ltr)	: 1.1 lt
Fuel tank capacity (ltr)	: 3.5 lt
Fuel Type	: Diesel
Air Filter	: Oil-bath type
Cooling System	: Air pressured
Weight	: 140 kg

DIESEL SERIES

600 S

İKİ İLERİ İKİ GERİ ŞANZİMAN

2 FORWARD and 2 REVERSE SPEED

Teknik Özellikler

Seri	: Yavuz 600S 178 FE / 186 FE
Şanzıman	: 2 İleri 2 Geri Vitesli Elle Kumandalı Konik Ve Ayna Dişli İle Aktarmalı
Emniyet Sistemi	: Acil Durum Otomatik Motor Durdurma Tertibatı
Balata	: Tek Diskli Yaprak Balata (Kendinden Soğutmalı) İtalyan Tipi
İş Genişliği / Yükseklik	: 100 cm / 50 cm
Teker Takımı	: 500x10

Motor	: Yavuz 178 FE / 186 FE
Motor Tipi	: 4 Zamanlı Enjeksiyonlu Tek Silindir
İlk Hareket	: Marşlı
Silindir Hacmi (cm³)	: 817 cm ³
Güç Ve Devir	: 7 - 10 Bg / 3600 d/dk
Motor Yağ Kapasitesi (lt)	: 1.1 lt
Yakıt Depo Kapasitesi (lt)	: 3.5 lt
Yakıt Türü	: Dizel
Hava Filtresi	: Yağ Banyolu Tip
Soğutma Sistemi	: Cebri Hava
Ağırlık	: 160 kg

Technical Specifications

Serial No	: Yavuz 600S 178 FE / 186 FE
Gear Box	: 2 Forward and 2 Reverse Speed Conical and Bevel Gear Transmission
Safety System	: Emergency Engine Stop System
Power Take-off	: Two each Upper Power Take-off and lower Power Take-off
Clutch	: Dry Type Conical Brake Lining (Self-Cooling) Italian Type
Working Width/Height	: 100 cm / 50 cm
Wheels	: 500x10

Engine	: Yavuz 178 FE / 186 FE
Engine Type	: 4 Stroke with Direct Injection Engine with Single-Cylinder
Starting System	: Rope / Recoil / Electrical Start
Cylinder Volume (cm³)	: 817 cm ³
Power and Rotation	: 7 - 10 HP / 3600 rpm d/dk
Engine oil capacity (ltr)	: 1.1 lt
Fuel tank capacity (ltr)	: 3.5 lt
Fuel Type	: Diesel
Air Filter	: Oil-bath type
Cooling System	: Air pressured
Weight	: 160 kg



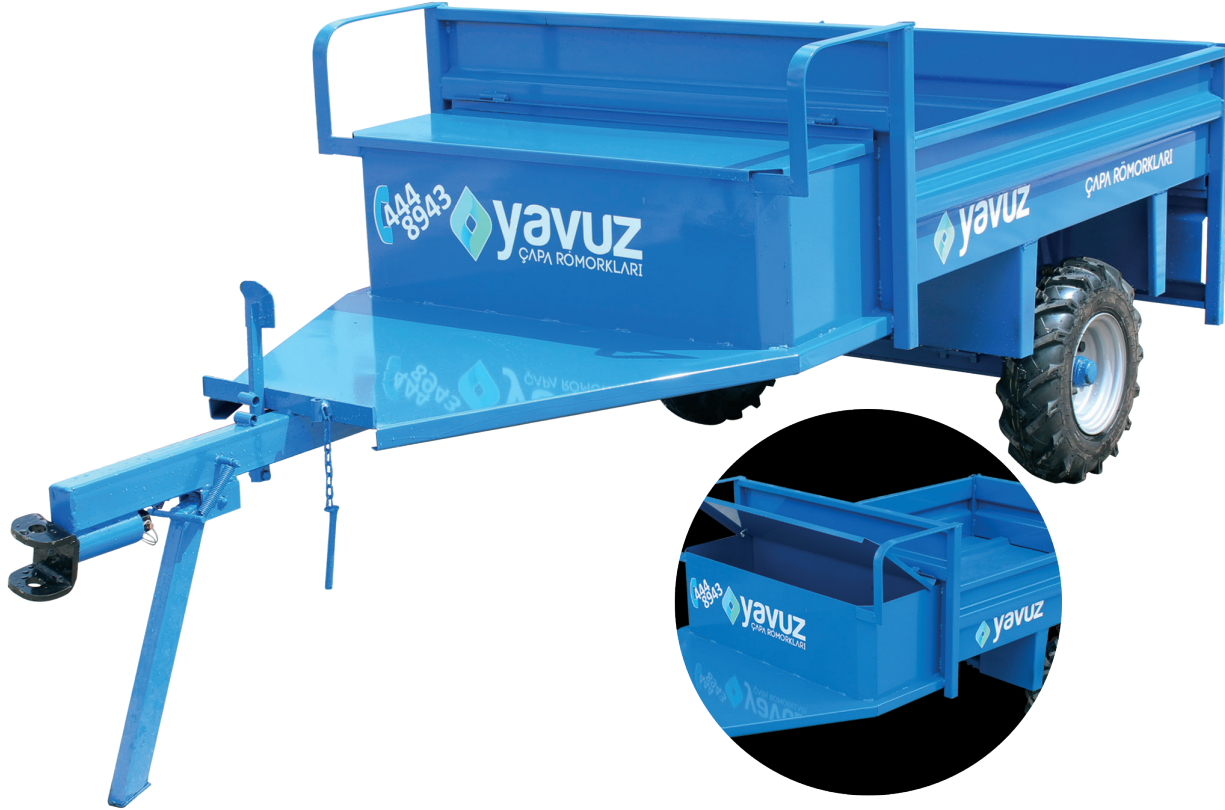
|||
SERIES
DMR
DOLAPLI MİNİ
RÖMORK
MINI TRAILER

Teknik Özellikler

Ağırlık	: 90 kg.
Kapasite	: 200 - 250 kg.
Fren	: Brakes
Uzunluk	: 235 cm
Derinlik	: 26 cm
İç Hacim	: 90x115 cm
Dişan Dışa	: 96x124 cm
Teker Takımı	: 400x8

Technical Specifications

Weight	: 90 kg.
Carrying Capacity	: 200 - 250 kg.
Brake-s	: Brakes
Length	: 235 cm
Deep	: 26 cm
Truck	: 90x115 cm
Width	: 96x124 cm
Wheels	: 400x8



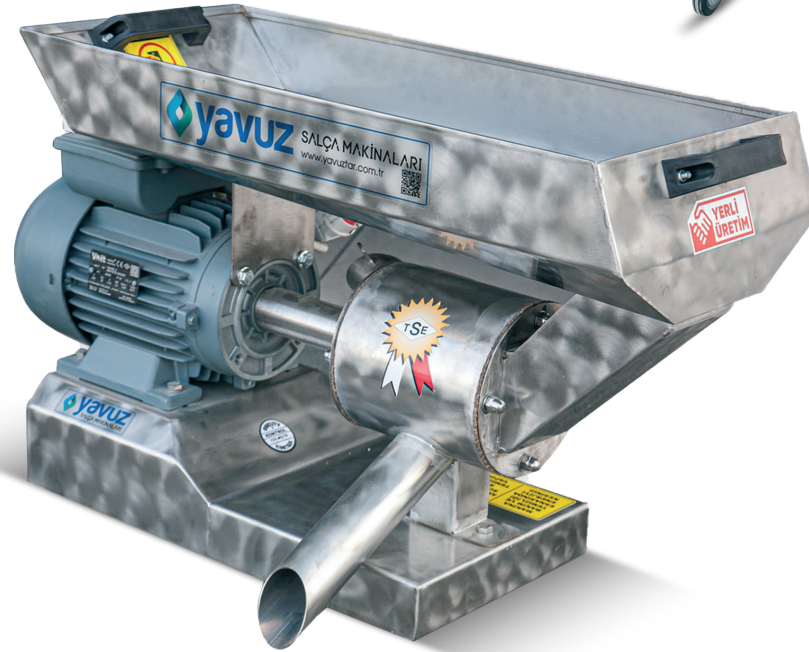
|||
SERIES
YSM
YAVUZ SALÇA
MAKİNASI
TOMATO PASTE MACHINE

Teknik Özellikler

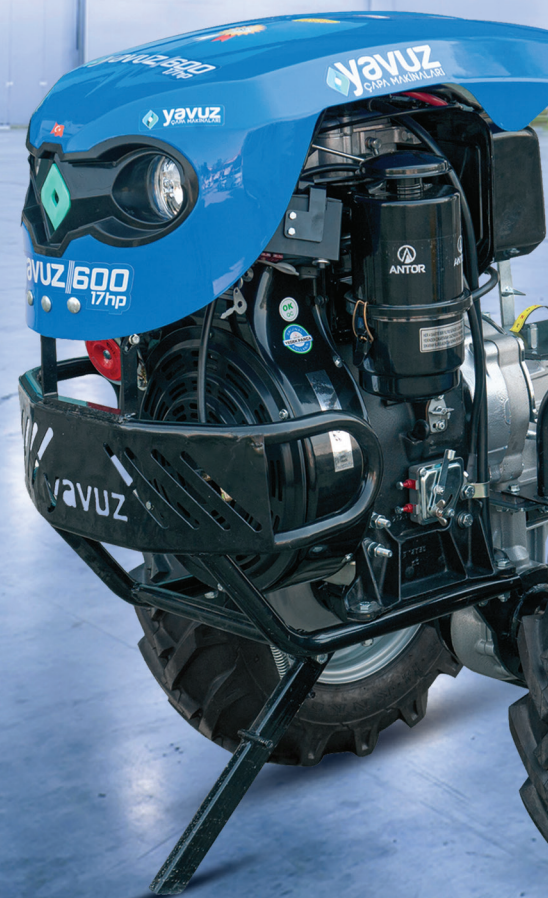
Ağırlık	: 28 kg
Kapasite	: 500-750 kg/s
Uzunluk	: 80 cm
En	: 30 cm
Yükseklik	: 50 cm
Motor Gücü	: 220 V / 3 hp
Malzeme Yapısı	: 304 Paslanmaz Çelik

Technical Specifications

Weight	: 28 kg
Capacity	: 500-750 kg/s
Length	: 80 cm
Wide	: 30 cm
Height	: 50 cm
Power of Engine	: 220 V / 3 hp
Material Structure	: 304 Stainless Steel



HIGH PERFOR MANCE







yavuz
ÇAPA MAKİNALARI

**YAVUZTAR MAKİNA
OTM. SAN .TİC.LTD ŞTİ.**

Fevzi Çakmak Mh. Gülistan cd.
Aspak San. Sit. 102/1 Karatay / KONYA

+90 332
4448943
503 00 20

